

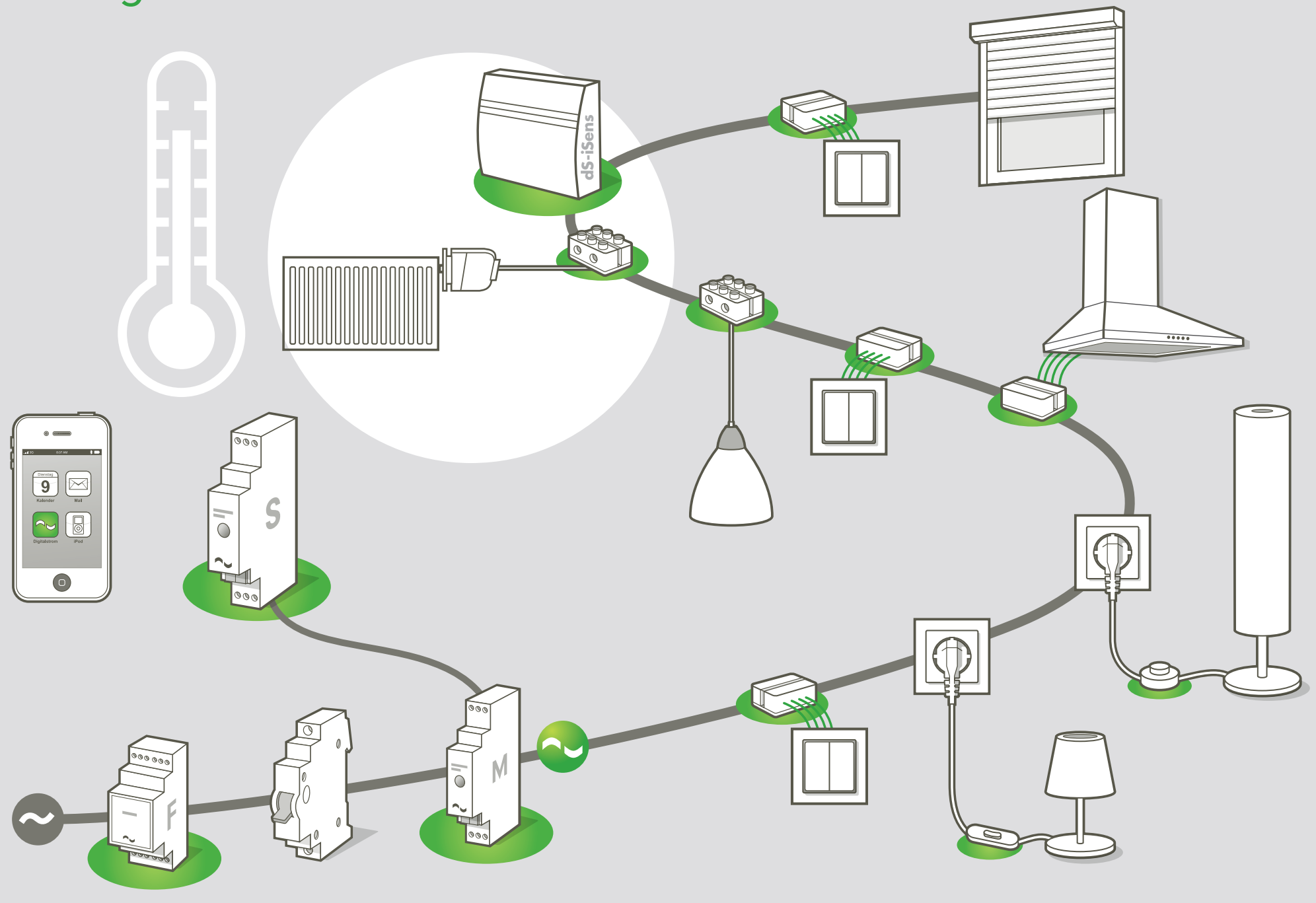
# Prima Klima

digitalSTROM  
kann jetzt auch Heizung.



digitalSTROM

# Intelligente Heizungssteuerung mit digitalSTROM.



## Blaue Farbe. Schlaue Funktion.

Heizungen fernsteuern und Heizgeräte intelligent vernetzen: Die neue blaue Heizungsklemme erschliesst Ihnen und Ihren Kunden einen zentralen Anwendungsbereich der innovativen Smart Home-Technologie von digitalSTROM. Denn mit ihr lassen sich elektronische Heizungssteuerventile vollautomatisiert auf vorgegebene Temperaturen regeln oder Mindestdurchflussmengen einstellen – einfach und effizient. Zusammen mit dem ebenfalls neuen Raumklima Sensor, dem digitalSTROM-

Raumfühler zur Messung von Temperatur und Luftfeuchtigkeit, schaffen Sie so einen geschlossenen Regelkreis im Raum, der eine präzise Einstellung des gewünschten Wohnklimas ermöglicht.

## Einbindung der Heizungssteuerung in das digitalSTROM-System.

Wie alle digitalSTROM-Klemmen ist die neue Heizungsklemme zur Ventilregelung und auch der Raumklima Sensor mit umfassenden Netzfunktionen ausgestattet. Sie kommunizieren sowohl untereinander

als auch mit dem digitalSTROM-Server und – abhängig von der Konfiguration – mit beliebigen anderen Geräten im Netzwerk. Auf diese Weise wird die digitalSTROM-Heizungssteuerung zum integralen Bestandteil des individuellen Smart Home-Systems: Sie gibt Ihnen den direkten Zugriff auf Einstellungen und Messwerte mit Smartphone oder anderen IP-Geräten und eröffnet Ihrer Energie- und Klimakontrolle damit ganz neue Perspektiven.

# Energie effizient im Griff.

## Einfache Bedienung per App.

Mit der neuen Climate Control-App lassen sich alle Funktionen und Anwendungen per iOS- oder Android-Smartphone steuern. Die mobile Steuerung ermöglicht dabei nicht nur die Einstellung der gewünschten Temperaturen für jeden Raum: Auch von unterwegs haben Sie die Heizung komplett im Griff – um zum Beispiel bei Ankunft zu Hause eine angenehm vorgewärmte Wohnung genießen zu können.

Steuerungsoptionen der Climate Control-App:

- Raumabsenkung
- Nachtabsenkung
- Fernzugriff auf die digitalSTROM-Raumtemperaturregelung
- Einstellung von Standardtemperaturen/ Temperaturanpassung

## Die zentrale Heizungssteuerung per digitalSTROM bietet klare Vorteile:

- Die Heizung und die durch den Raumklima Sensor gemessenen Werte lassen sich in übergeordnete Gesamtszenarien einbinden – also zum Beispiel Zeitsteuerungen, Tag- und Nachteinstellungen oder auch die Verbrauchssenkung bei vorübergehender Abwesenheit der Bewohner.
- Die digitalSTROM-typische Vernetzung ermöglicht geräteübergreifende Anwendungen. Das heisst, die vom Raumklima Sensor bereitgestellten Temperatur- und Feuchtigkeitswerte lassen sich zukünftig nicht nur zur Raumtemperaturregelung nutzen, sondern auch zur intelligenten Ansteuerung von Ventilatoren oder Beschattungsvorrichtungen wie automatisierten Jalousien und Rollläden.

- Neben der Heizungsregelung werden demnächst noch viele weitere Anwendungen möglich: Beispielsweise können die gemessenen Raumtemperaturen zur Erkennung von unbeabsichtigt offenstehenden Fenstern oder Glasbruch genutzt werden – mit automatischer Benachrichtigung beim Unterschreiten einer definierten Temperatur.

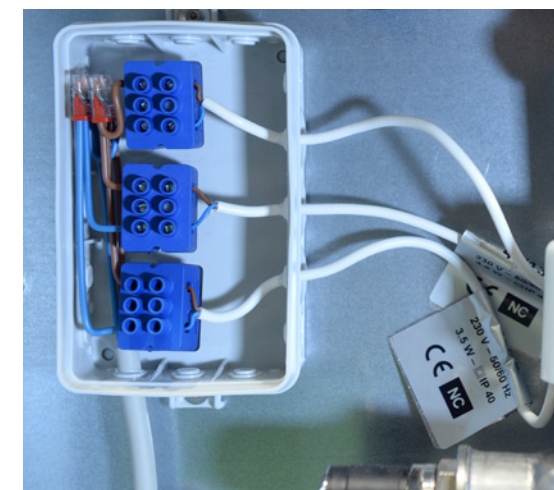
## Wärme nach Wunsch.

Die digitalSTROM-Heizungssteuerung ermöglicht Ihnen die Umsetzung verschiedenster Varianten der Raumbeheizung.

- Die einfachste Lösung: Das bestehende Raumthermostat wird mit einer Automatisierungsklemme ausgestattet. Eine Unter- oder Überschreitung des eingestellten Zielwertes wird in das digitalSTROM-System übermittelt und entsprechend ein Ventil per Heizungsklemme geöffnet oder geschlossen. Für die Mitbeheizung anderer Räume können weitere Heizungsklemmen eingesetzt und demzufolge konfiguriert werden.

- Für eine intelligent geregelte Raumtemperierung müssen Sie pro Heizkörper eine blaue Heizungsklemme sowie pro Raum mindestens einen Raumklima Sensor installieren. Das ermöglicht Ihnen, für jeden derart ausgerüsteten Raum per App eine Solltemperatur als Grundlage für die Temperaturregelung vorzugeben – und auch alle anderen Funktionen der Climate Control-App zu nutzen.

- Sollte bei der Installation keine Stromleitung zur Einbindung in das digitalSTROM-System zur Verfügung stehen, kann auf den Funkstandard von EnOcean zurückgegriffen werden. Mit einem EnOcean Gateway (z. B. vom Hersteller Plan44) kann ein Thermokon-Sensor oder ein funkgesteuerter Ventilstellantrieb für Radiatoren eingebunden werden.



# Automatisch mehr Wohlgefühl: Heizungssteuerung mit digitalSTROM.

## Heizungsklemme

### BL-KM200

**D** Heizungsklemme für thermoelektrische Stellventile  
Installationsklemme (Lüsterklemme) und Aktor in einem Gerät  
Bis zu zwei 230-V-Stellventile anschliessbar  
Keine notwendigen Steuerleitungen, Busleitungen oder Funkverbindungen

Spannungsversorgung

230 V, 50 Hz

Leistungsaufnahme

0,4 W

Abmessungen (L x B x H)

31 mm x 24 mm x 23 mm

Gehäuseschutzart nach

DIN EN 60529 IP00

Ausgang

für thermoelektrische Ventil-Aktoren, mit 230-V-Nennspannung, wie z. B.

Heimeier EMO-T und Mölnhoff A2004

Maximale Nennleistung am Ausgang

20 W (max. 2 Aktoren)

## Raumklima Sensor

### dS-iSens200

**D** Raumfühler für Temperatur und Luftfeuchte  
Aufputz-Gehäuse aus Kunststoff zur Wandmontage  
Farbe Reinweiss, ähnlich RAL9010  
Keine notwendigen Steuerleitungen, Busleitungen oder Funkverbindungen

Spannungsversorgung

230 V, 50 Hz

Leistungsaufnahme

0,5 W

Abmessungen (L x B x H)

84,5 mm x 84,5 mm x 25 mm

Gehäuseschutzart nach

DIN EN 60529 IP20

Messbereich

Raumtemperatur

-20 °C bis +60 °C

Luftfeuchte

0 % rF bis 95 % rF

### Intelligenz ganz oben.

Dank der offenen Schnittstellen des digitalSTROM-Systems können Sie jetzt schon smarte Services einfach in Ihre eigene digitalSTROM-Infrastruktur einbinden und nutzen – und darüber hinaus zukünftig auch die Heizungsregelung automatisieren: Auf

Grundlage aktueller Wetterdaten und -prognosen wird dann die Heizungsverzögerung vorausschauend kompensiert – was eine gleichbleibende Raumtemperatur auch bei starken Schwankungen der Außentemperatur gewährleisten wird. Angenehm, clever und bequem.

Sie wollen Ihren Kunden perfektes Klima bieten? Nehmen Sie Kontakt mit uns auf und erfahren Sie mehr!

**digitalSTROM AG**

BUILDING TECHNOLOGY PARK ZÜRICH

Brandstrasse 33 | CH-8952 Schlieren-Zürich | [info@digitalstrom.com](mailto:info@digitalstrom.com) | CH +41 44 445 99 66 | DE +49 951 605 02 51 | [www.digitalstrom.com](http://www.digitalstrom.com)